

MEMO MEUH

MEMO MŮ



3^{rokov}
_6

Pamätová hra



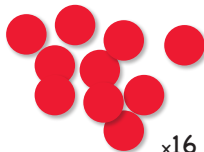
MEMO MEUH

MEMO MÚ

Obsah



x16



x16



x1

**Vek:** 3 – 6 rokov**Počet hráčov:** 2 – 4**Trvanie hry:** 10 min.**Obsah:**

hracia doska (elektronická, prehráva zvuky zvierat), 16 kartičiek, 16 žetónikov.

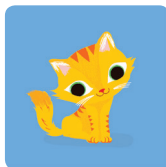
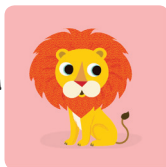
Príprava hry:

Hraciu dosku zapnite (tlačidlo je na zadnej strane hracej dosky) a položte ju doprostred stola. Kartičky otočte lícom nadol a porozkladajte ich okolo hracej dosky.

Pred začiatkom hry stlačte zelené tlačidlo navrchu hracej dosky.

Pozor, aby ste počas hry tlačidlo opätovne nestlačili (zvuky sa premiešajú).





Priebeh hry:

Hrá sa v smere hodinových ručičiek. Hru začne najmladší hráč.

Stlačí ľubovoľné tlačidlo (žltý kvietok) na hracej doske. Zaznie zvuk zvierata. Otočí niektorú kartičku:

- keď zvuk patrí zvieratku na nej, môže si ju nechať. Na žlté tlačidlo položí červený žetón. Pokračuje v hre, stlačí ďalšie tlačidlo.

- keď zvuk nepatrí zvieratku na nej, položí ju na pôvodné miesto. Nasleduje ďalší hráč.

Počas hry sa hráči snažia zapamätať si rozloženie zvukov a kartičiek.

Koniec hry

Keď hráči pobrali všetky kartičky a na každom tlačidle je červený žetón, hra sa skončila. Víťazom je hráč, ktorý získal najviac kartičiek.

Nová hra

Pred začiatkom novej hry stlačte zelené tlačidlo, aby sa zvuky premiešali. Počas hry ho nestláčajte!
Po ukončení hry hraciu dosku vypnite, predtým než ju odložíte do škatule.



3 x LR54 – batérie sú súčasťou balenia

POZOR: S batériami smie manipulovať iba dospelý! Návod si uschovajte.

Ako vybrať alebo vymeniť batérie:

1 – Skrutkovačom uvoľníte skrutku v kryte priečinka na batérie.

2 – Pri vkladaní batérií do priečinka si všímajte značenie +/- a dbajte na správnu polaritu batérií.

3 – Kryt opäť zaskrutkujte.

Batérie na jedno použitie nesmiete nabíjať.

Nabíjateľné batérie nabíjajte len pod dohľadom dospelého.

Nabíjateľné batérie nenabíjajte skôr než ich vyberiete z hračky. Nekombinujte jednorazové a nabíjateľné batérie, nové a prázdne (použitú) batérie.

Skontrolujte správnosť +/- polarity batérií.

Prázdne jednorazové a nabíjateľné batérie vyberte, nenechávajte ich v hračke.

Batérie neskratujte.

Elektronické výrobky a prázdne (použitú) batérie odovzdajte na príslušných recyklačných zberných miestach.